

Alu-Kraneinsatz / Kranverleih

„Lasten schneller und leichter hoch,

Abriss gezielt und schnell runter,

Dach/Fassadenreparaturen ohne Gerüstaufwand,,



Abbildung: Kranarbeiten

Der Kraneinsatz lohnt sich immer für einen schnellen und gut platzierten Material-Höhentransport und auch bei Verwendung des Mannkorbes für Reparaturen an Dächern, Dachrinnen, Regenfallrohren und Fassaden.

Wir vermieten einen Alu-Kran als Anhängerkran. Der Kran verfügt über ein lenkbares Führungsrad, sodass der Kran an der Baustelle auch als Selbstfahrer rangiert werden kann, selbst in Hinterhöfe. (Durchfahrhöhe min. 2,50 m)

Der K20-30 TS ist der leistungsstarke Allround Anhängerkran. Er löst die meisten Aufgabenstellungen am Dach. Technisch bietet er viele Vorteile, die man sonst nur am Autokran findet. Vom werkzeugfreien Umbau zur Arbeitsbühne in wenigen Minuten bis zur endlosen Drehbarkeit im Einsatzbetrieb, ermöglicht er komfortables, sicheres Arbeiten an der Baustelle. Dank seines Selbstfahrantriebes kann er per Funkfernsteuerung bequem an die Baustelle herangefahren werden und in jede passende Lücke punktgenau rangiert werden.

Der K20-30 TS ist mit einem Eigengewicht von 3,5t in der Lage, Gewichte von bis zu 1.600kg zu heben. Weiterhin kann er das Gewicht von 250kg seitlich auf 20m weit heben bei einer Höhe von 20m. Der geräuscharme Dieselmotor schont Mitarbeiter und Anwohner an der Baustelle.

Ein Highlight unter den vielfältigen Einsatzmöglichkeiten ist die Möglichkeit, den K20-30 TS innerhalb weniger Minuten werkzeuglos vom Kranbetrieb auf Arbeitsbühnenbetrieb umzurüsten. Durch die automatische Nivellierung der Bühne sowie die 45° Drehbarkeit nach links und rechts wird ein einfaches heranfahen selbst an schwierigste Gegebenheiten ermöglicht.

Hier einige Vorteile auf einen Blick

- sehr leistungsstark trotz des Eigengewichtes von nur 3,5t
- werkzeugloser Umbau zur Hubarbeitsbühne
- ferngesteuerter Radantrieb mit Liftachse
- hydraulisch einzeln ausfahrbare und hydraulisch nivellierbare Stützen

Technische Daten:

Hakenhöhe max: 29,20m. Hakenlast max:
 1.300kg

Durchfahrts-Abmessungen für Tor-Durchfahrten:

Breite: 2,20 m
 Höhe : 2,45 m
 Stützbreite: 2,20 m bis 4,90 m

Der Kran besteht aus einem neigbarem und drehbarem Hauptarm und einem verlängerbarem Teleskop-Auslegerarm.

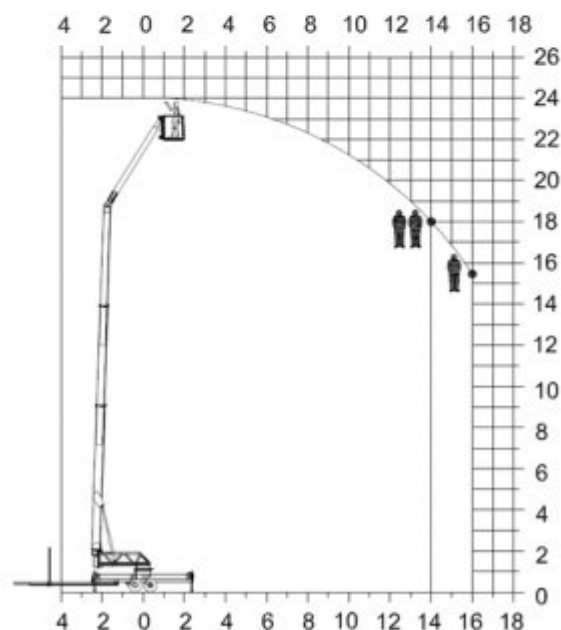
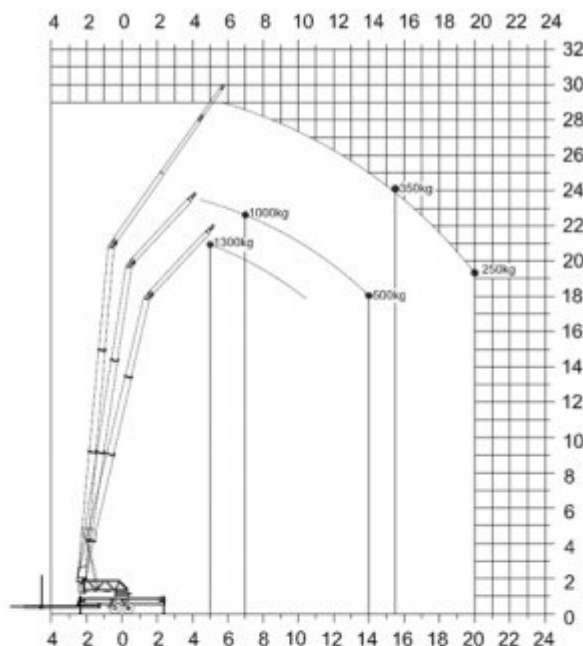
Wie funktioniert ein Kraneinsatz?

Gerne schauen wir uns den Einsatzort an und besprechen mit Ihnen vor Ort die Möglichkeit für den geplanten Kraneinsatz.

Diese Leistung ist für Sie in der Regel kostenfrei!

Wenn wir für Sie die Standfläche des Krans, Parkplatzbuchten, etc. absperren sollen wird dies nach Aufwand abgerechnet. Aber gerne können Sie dies auch in Eigenleistung tätigen. Der Kran ist ca. 9 m lang und mit einem Zugfahrzeug erreichen wir eine Gesamtlänge von 14 m. Der Kran ist ohne Stützen 2,30 m breit, beidseitig die Stützen ausgefahren erreichen wir eine Standbreite von ca. 5,50 m. Also brauchen wir in der Regel einen Platz von max. 45 qm.

Wir kommen je nach baulichem Einsatzort auch mit „weniger„ aus. Unsere Arbeitszeiten beginnen an der Werkstatt mit Vorbereitung für den Kraneinsatz; Verladen von Schutz und Stützbohlen, evtl. Absperrbarken etc. Sodann fahren wir den Einsatzort an und stellen den Kran auf. Nach einem Probezug bleibt der Kranführer vor Ort da und führt den Kran. Kranführer und Kran bilden allein schon aus versicherungstechnischen Gründen eine Einheit. Nach Beendigung der Kranarbeiten wird der Kran zum Abtransport abgerüstet und der Kran mit dem zugelassenem Zugfahrzeug wieder zur Werkstatt zurück gefahren.



Was kostet ein Kraneinsatz?

Rechenbeispiel:

Kosten-Beispiel; netto excl. MWST.

Baustellenbesichtigung nach Absprache und Aufwand

je Std. 55,00 €

Baustellenabspernung zum Aufbau Kran nach Absprache und nach Aufwand

je Std. 55,00 €

Kraneinsatz mit Kranführer, einschließlich Anfahrtszeit, Aufbauzeit, Kranführung, Abbau und Abtransport

bis 3 Std 290,00 €

mit Kranführer

bis 5 Std 475,00 €

mit Kranführer

bis 8 Std 760,00 €

Mehrtages-Einsatz nach Absprache

Was können wir ziehen:

Mit der selbstkippbaren Mulde können wir Kies, Sand, Erdreich, Dachziegelschutt, Baustellenschutt etc. ziehen und über einen Mechanismus entleert sich die Mulde selber. Mit der verstellbaren Ziegelzange ziehen wir alle vorgepackten Dachziegel und Dachsteine. Mit einem Alu-Rahmengestell können wir Bretter, Dachlatten, Balken und Bohlen gesichert und leicht abladbar hochziehen.

Mit Ketten und Hebe-Bändern diverse andere Sachen; selbst Ihren Billardtisch oder Ihr Klavier.

Mit dem Mannkorb ein bis zwei Mann für Fassaden, Rinnen oder Dachreparaturen, oder Sie auch in den 7. Himmel.

Für weitere Rückfragen, Angebotserstellung etc. rufen Sie uns bitte an:
0221/6803114 oder 0173/5338667.

Gerne helfen wir Ihnen weiter.

Fordern Sie gleich Ihr individuelles Angebot an!

